

Wzornik

Evo

I grupa cenowa

Skład

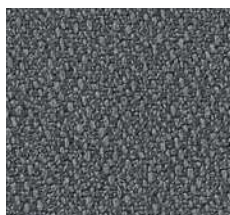
100% Poliester

Gramatura

320 g/m²

Atesty

- odporność na ścieranie - 180000 cykli Martindale'a (BS EN ISO 12947-2)
- odporność na piling - 5 (PN-EN ISO 12945-2)
- trudnozapałność - papieros (BS EN 1021-1)
- trudnozapałność - zapalka (BS EN 1021-2)
- odporność na światło - 4-5 (EN ISO 105-B02)
- oznaczenie formaldehydu (PN-EN ISO 14184-1)
- odporność barwy na rozpuszczalniki organiczne - 5 (PN-EN ISO 105-X-05)
- odporność barwy na działanie potu - 5 (PN-EN ISO 105-E04)
- oznaczenie zawartości związków azowych (PN-EN 14362-1)
- odporność barwy na tarcie - 4-5 (PN-EN ISO 105-X12)
- odporność na przesunięcie w szwie - 3 mm, kat. A (PN-EN ISO 13936-2)
- odporność barwy na płamienie wodą - 5 (BS EN ISO 105 E16)



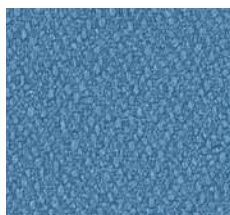
EV-14



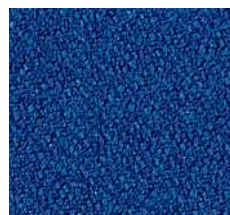
EV-1



EV-11



EV-25



EV-9



EV-18



EV-19



EV-5

Next

I grupa cenowa

Skład

100% Poliester

Gramatura

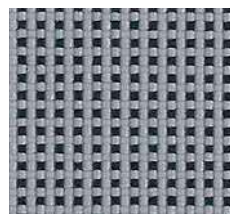
340 g/m²

Atesty

- odporność na ścieranie - 100000 cykli Martindale'a (PN-EN ISO 12947-2)
- odporność na piling - 5 (PN-EN ISO 12945-2)
- trudnozapałność - papieros (PN-EN 1021-1)
- trudnozapałność - zapalka (PN-EN 1021-2)
- odporność na światło - 5 (PN-EN ISO 105-B02)



NX-10



NX-12



NX-14



NX-16



NX-15



NX-11



NX-2



NX-7

Medley

II grupa cenowa

Skład

100% Poliester

Gramatura

364 g/m²

Atesty

- odporność na ścieranie - 75000 cykli Martindale'a (EN ISO 12947-2)
- odporność na piling - 4 (EN ISO 12945-2)
- trudnozapałność - papieros (EN 1021-1)
- trudnozapałność - zapalka (EN 1021-2)
- trudnozapałność (BS 5852 0&1)
- odporność na światło - 5-7 (EN ISO 105-B02)



60003



60999



67006



66007



67054



62054



63064



63063

Softline

II grupa cenowa

Skład

Powłoka - 100% PU

Nośnik - 100% Bawełna/EPS

Gramatura

≥220 g/m²

Atesty

- odporność na ścieranie - 50000 cykli Martindale'a (PN-EN ISO 5470-2)
- trudnozapałność - papieros (PN-EN 1021-1)



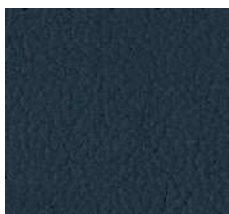
SL-28



SL-16



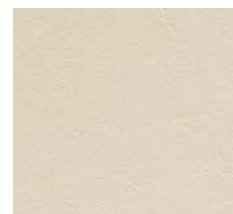
SL-18



SL-27



SL-21



SL-10



SL-19

Sprint

II grupa cenowa

Skład

100% Poliester

Gramatura

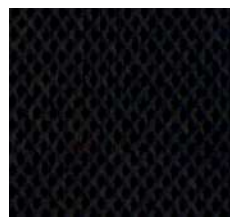
325 g/m²

Atesty

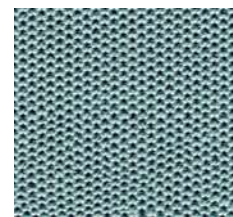
- odporność na ścieranie - 170000 cykli Martindale'a (BS EN ISO 12947-2)
- odporność na piling - 4 (BS EN ISO 12945-2)
- trudnozapałność - papieros (BS EN 1021-1)
- trudnozapałność - zapalka (BS EN 1021-2)
- odporność na światło - 5 (BS EN ISO 105-B02)



PS030



PS004



PS039



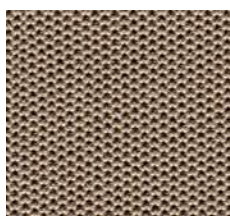
PS040



PS015



PS016



PS002



PS010

Valencia™

II grupa cenowa

Skład

Powłoka - 100% winyl
Nośnik - 100% poliester Hi-Loft 2™

Gramatura

650 g/m²

Atesty

- odporność na ścieranie - >300000 cykli Martindale'a (UNE-EN ISO 12947-2)
- trudnozapałność - papieros (EN 1021-1)
- trudnozapałność - zapalka (EN 1021-2)
- trudnozapałność (DIN 4102 B2)
- trudnozapałność (NF P 92-503/M2)
- odporność na światło - >5 (DIN EN ISO 105-B02)
- odporność na bakterie (AATCC 147)
- odporność na pleśń (ASTM G21-02)
- urynoodporność
- antystatyczność (ASTM D-257)

PERMABLOK3® jest sprawdzoną winylową powłoką ochronną, która tworzy wytrzymałą i skuteczną barierę przed problemami spotykanymi w służbie zdrowia i hotelach - drobnoustrojami chorobotwórczymi, ścieraniem i zabrudzeniami. Powłoka jest niewidoczna, ale zapewnia ochronę, która przejawia się w trwałości i wysokich walorach estetycznych przy minimalnym poziomie pielęgnacji.

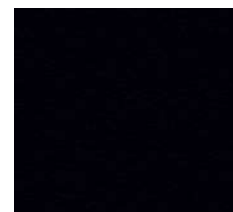
Niektóre barwniki do odzieży i barwniki dodatkowe (takie jak te używane w jeansach) mogą migrować do jaśniejszych kolorów. Efekt tego zjawiska ulega zwiększeniu przez wilgotność i temperaturę i jest nieodwracalny. Producent nie ponosi odpowiedzialności za farbowanie spowodowane przez zanieczyszczenia zewnętrzne i trwałe zabarwienie spowodowane tym zjawiskiem.



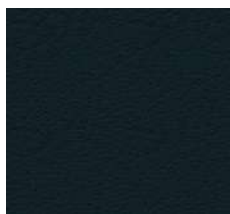
107-4045



107-4003



107-9035



107-2108



107-2119



107-6019



107-0034



107-2074

Velvet

II grupa cenowa

Skład

Powłoka – 100% Poliester
 Nośnik – 90% Poliester, 10% Bawełna

Gramatura

305 g/m²

Atesty

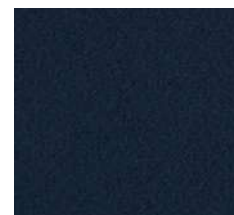
- odporność na ścieranie - >100000 cykli Martindale'a (EN ISO 12947-2)
- odporność na piling - 4-5 (EN ISO 12945-2)
- trudnozapałność BS 5852 test papierosa
- odporność na światło - 4-5 (EN ISO 105-B02)



Lavender 71



Niagara 158



Navy 49



Eucalyptus 193



Emerald 184



Ocre 23



Copper 126



Winered 39

Xtreme

II grupa cenowa

Skład

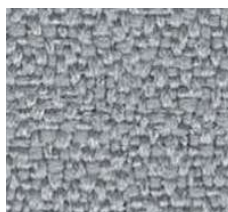
100% Poliester z recyklingu, trudnopalny

Gramatura

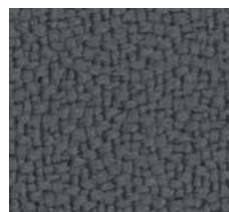
310 g/m²

Atesty

- odporność na ścieranie - 100000 cykli Martindale'a (EN ISO 12947-2)
- odporność na piling - 5 (EN ISO 12945-2)
- trudnozapałność - papieros (EN 1021-1)
- trudnozapałność - zapalnik (EN 1021-2)
- trudnozapałność - DIN 4102 B1, BS 5852 Section 4 (Ignition source 5)
- odporność na światło - 6 (EN ISO 105-B02)



YS094



YS081



YS172



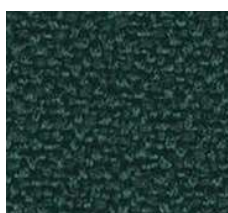
YS009



YS030



YS026



YS045



YS079

Revive

III grupa cenowa

Skład

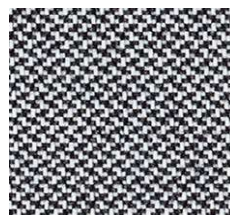
100% Poliester z recyklingu, trudnopalny

Gramatura300 g/m²**Atesty**

- odporność na ścieranie - 60000 cykli Martindale'a (DS-EN ISO 12947-2)
- odporność na piling - 4-5 (DS-EN ISO 12945-2)
- trudnozapałność - papieros (EN 1021-1)
- trudnozapałność - zapalka (EN 1021-2)
- trudnozapałność (DIN 4102 B1)
- trudnozapałność (Önorm B1/Q1)
- trudnozapałność (UNI 9175 1IM)
- trudnozapałność (US Cal. Tech. Bull. 117)
- trudnozapałność (IMO A.652 (16))
- odporność na światło - 5-7 (ISO 105:B02)



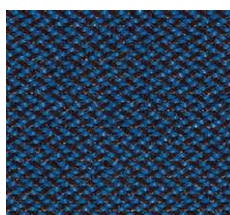
144



154



194



774



424



534



524



664

Select

III grupa cenowa

Skład85% Wełna
15 % Poliamid**Gramatura**365 g/m²**Atesty**

- odporność na ścieranie - 200000 cykli Martindale'a (EN ISO 12947-2)
- odporność na piling - 4 (EN ISO 12945-2)
- trudnozapałność - papieros (EN 1021-1)
- trudnozapałność - zapalka (EN 1021-2)
- trudnozapałność BS 5852 Crib 5
- odporność na światło - 5-8 (EN ISO 105-B02)



60132



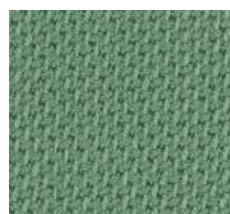
60999



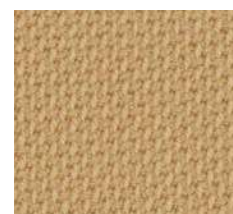
67098



67097



68210



62097



65117



61186

Semi

III grupa cenowa

Skład

85% Wełna
15% Poliamid

Gramatura

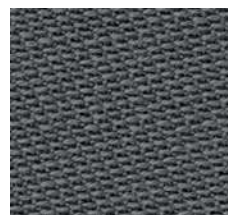
330 g/m²

Atesty

- odporność na ścieranie - 100000 cykli Martindale'a (EN ISO 12947-2)
- odporność na piling - 4 (EN ISO 12945-2)
- trudnozapałność - papieros (EN 1021-1)
- trudnozapałność - zapalnik (EN 1021-2)
- trudnozapałność BS 5852 Crib 5
- odporność na światło - 5-7 (EN ISO 105-B02)



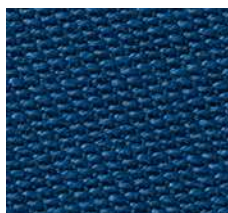
8400



8700



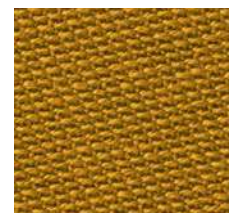
4342



4363



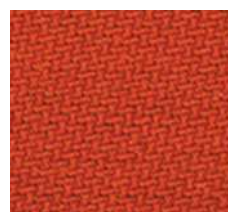
5042



6727



6752



3227

Step

III grupa cenowa

Skład

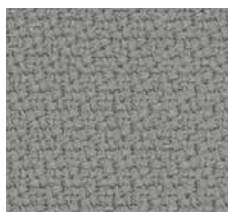
100% Trevira CS

Gramatura

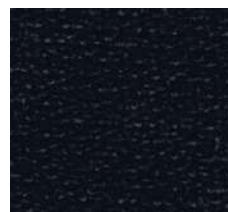
336 g/m²

Atesty

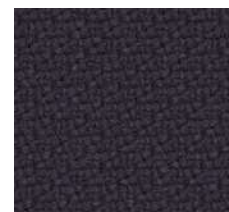
- odporność na ścieranie - 100000 cykli Martindale'a (BS EN ISO 12947-2)
- odporność na piling - 5 (BS EN ISO 12945-2)
- trudnozapałność - papieros (DIN EN 1021-1)
- trudnozapałność - zapalnik (DIN EN 1021-2)
- trudnozapałność (BS 5852, Crib 5)
- trudnozapałność (DIN 4102:B1)
- odporność na światło - 7 (EN ISO 105-B02)



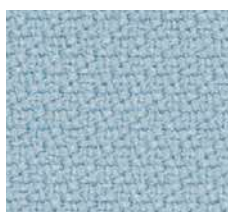
60091



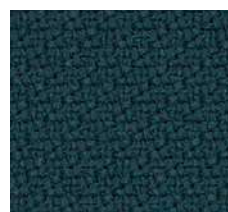
60999



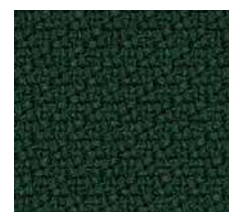
65095



67004



68158



68121



60090



64159

Synergy

III grupa cenowa

Skład

95% Wełna
5% Poliamid

Gramatura

400 g/m²

Atesty

- odporność na ścieranie - 100000 cykli Martindale'a (BS-EN ISO 12947-2)
- odporność na piling – 4 (BS-EN ISO 12945-2)
- trudnozapałność - papieros (BS-EN 1021-1)
- trudnozapałność - zapalka (BS-EN 1021-2)
- trudnopałność (UNI 9175 Class 1IM)
- odporność na światło - 5 (ISO 105-B02)

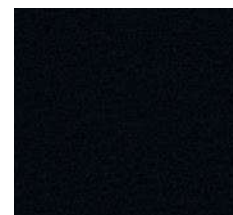
W związku z tym, że tkanina Synergy składa się w 95% z włókien naturalnych, każda jej partia wykazuje różnice w odcieniu, co może skutkować przy domawianiu produktów w odrębnych zamówieniach. Ponadto nieodłączną cechą wszystkich włókien naturalnych jest tendencja do delikatnego mechacenia się tkaniny.



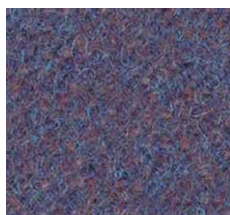
LDS08



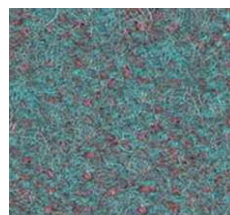
LDS17



LDS27



LDS64



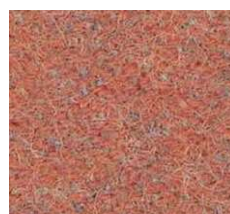
LDS56



LDS49



LDS31



LDS73

Skóra

IV grupa cenowa

Grubość

0,8-1,0 mm (+/- 15%)

Atesty

- odporność barwy na tarcie (na sucho, na mokro) - 4-5 (PN-EN ISO 11640)
- trudnozapałność - papieros (UNI EN 1021-1)
- trudnozapałność - zapalka (UNI EN 1021-2)
- odporność na światło - 5 (BS EN ISO 105-B02)



S-28



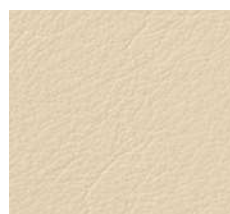
S-16



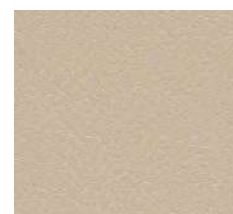
S-18



S-27



S-10



S-21



S-19

Skóra Premium

V grupa cenowa

Grubość

1,0-1,2 mm

Atesty

- odporność na rozdzieranie >20 N/mm (DIN 53329)
- odporność barwy na tarcie >4 (DIN EN ISO 11640)
- adhezja powierzchni - 1,5 N/cm (IUF 470)
- odporność na światło - 5 (DIN EN ISO 105-B02)
- odporność na zgniatanie 20 000 (DIN 53351)
- trudnopalność (DIN EN 1021 Part I + II)



2100



2760



2900



2180



2840



2845



2420



2875

Siatka

Ariz



GZ-21

Siatka

Bit / Veris



Runner 60061



Runner 60011



Runner 60999

Siatka

LightUp / Xenon Net / Zoo



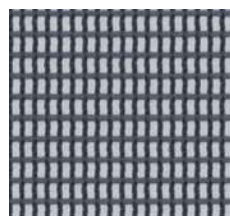
Runner 60061



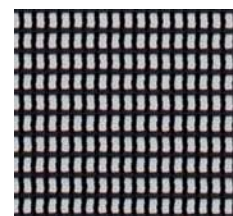
Runner 60011



Runner 60999



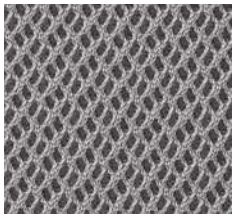
String 60118



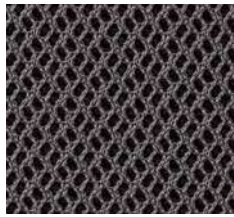
String 60999

Siatka

Accis^{Pro} / Violle



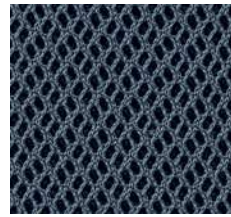
Rhythm 60165



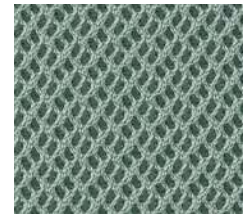
Rhythm 60176



Rhythm 60999



Rhythm 66152



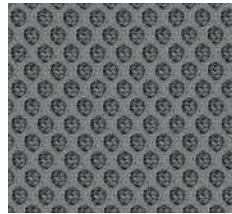
Rhythm 68121



Rhythm 63067



Runner 60061



Runner 60011



Runner 60999

Plastiki

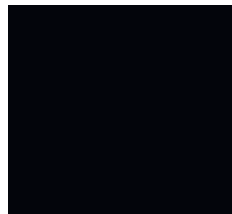
Ariz



CODE 20



CODE 517



CODE 01



CODE 516



CODE 503



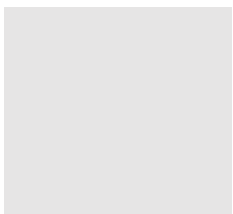
CODE 513



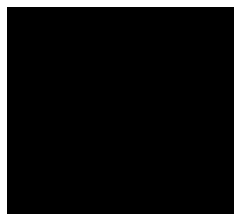
CODE 3020

Plastiki

Accis^{Pro} / Ellie^{Pro} / Light^{Up} / Trillo^{Pro} / Violle



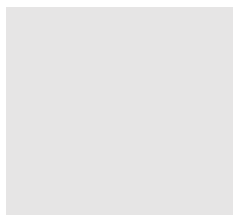
Jasnoszary (RAL 7047)



Czarny

Plastiki

Mickey



Jasnoszary (RAL 7047)



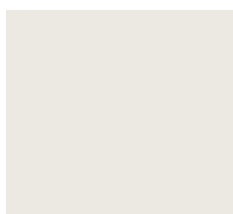
Szary (RAL 7043)



Beżowy (RAL 7036)

Plastiki / Stelaze

Zoo



Jasnoszary (NCS S 2500-N)



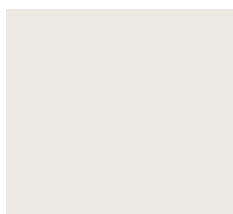
Szary (NCS S 6500-N)



Czarny (RAL 9005)

Stelaze

Nine / Seven



RAL 9016



RAL 7005



Czarny



RAL 6034



RAL 1000



RAL 2012

Blaty / stelaże

Chic / Chic Air / Chic Lounge / Chic Stoliki



EPO1



EPO2



EPO3

Stelaże

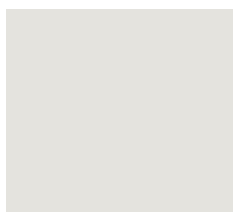
Chic / Chic Air / Chic Lounge / Chic Stoliki / Ellie^{Pro} / Fan / Nu



EPO6

Ceramika

Chic Stoliki



CER1



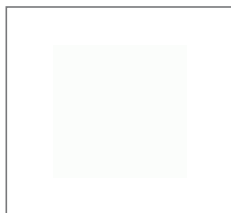
CER2



CER3

Szkło hartowane

Chic Stoliki / SAM Stoliki



G1 (Mleczny)



G2 (Czarny)



G3 (RAL 7044)



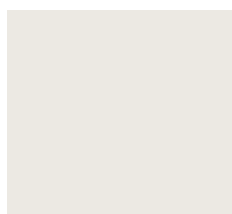
G4 (RAL 7042)

Aluminium

Accis^{Pro} / Violle



Aluminium polerowane



Biały (RAL 9016)



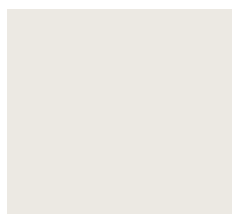
Grafit

Aluminium

Ellie^{Pro} / Trillo^{Pro}



Aluminium polerowane



Biały (RAL 9016)



Grafit



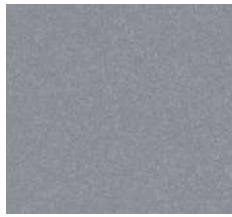
Czarny

HPL

Com / MyTurn Sofa / SAM Stoliki / SoftBox / Stoliki SH/SR / Wall In / Zoo



LW01



LW04



LW02

Drewno

Chic / Chic Air / Com / Ellie^{Pro} / Fan / Nu / October / SAM Stoliki / SoftBox / Stoliki SW



H8



H6



H7



H12



H11



H5

Drewno

Nine



H13



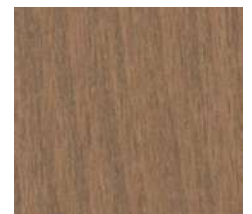
H8



H6



H7



H12



H11



H5

Drewno

Fan / SAM Stoliki / Stoliki SW



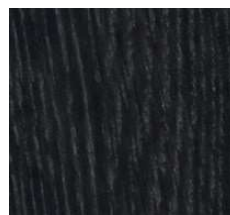
H13



HO6



HO12



H011

Okleiny naturalne modyfikowane

Chic Stoliki / Com / MyTurn Sofa / Softbox



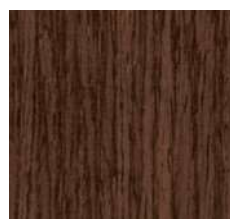
HM10



HM11



HM12



HM20

